


**test PROPISNIK**  
**RADNA ODJEĆA****RADNA JAKNA – VJETROVKA 3/1**  
**MUŠKA / ŽENSKA****ŠIFRA****10990****10991****10992****10993**

<b>Izradio:</b> Euroinspekt Eurotextil d.o.o. Odjel razvoja Preradovićeva 31 a, Zagreb	<b>Odobrio:</b> 	<b>Izdanje: 01</b> od 19. srpnja 2018.
---	--	---

**SADRŽAJ:**

1.	SVRHA DOKUMENTA.....	3
2.	UVJETI KVALITETE .....	3
2.1	SUKLADNOST KVALITETE SA ZAHTJEVIMA PROPISNIKA.....	3
2.2	OSNOVNI ZAHTJEVI ZA RADNU ODJEĆU .....	3
3.	PROIZVOD.....	4
3.1	INFORMATIVNA SKICA.....	4
	Izgled Vanjske jakne: lice.....	4
	Izgled Vanjske jakne: naličje .....	4
	Izgled Podjakne: lice .....	5
	Izgled Podjakne: naličje .....	5
3.2	OPIS PROIZVODA.....	6
3.2.1	Vanjska jakna (muška: 10990 / ženska: 10991) .....	6
3.2.2	Podjakna (muška:10992/ ženska:10993 ).....	7
4.	RAZMJERNIK VELIČINA.....	9
5.	SVOJSTVA MATERIJALA .....	9
5.1	Osnovni materijal: lice Vanjske jakne i lice Podjakne: dvoslojni laminat.....	9
5.1.1	Spektralne karakteristike osnovni materijal: dvoslojni laminat.....	11
5.2	Podstava .....	11
5.2.1	Podstava za Vanjsku jaknu (donji dio leđa, rukavi).....	11
5.2.2	Podstava za Vanjsku jaknu: mrežasto pletivo tamno plave ili crne boje.....	11
5.2.3	Podstava za Podjaknu - čupavljeno pletivo .....	11
5.2.4	Spektralne karakteristike za podstavu podjakne - čupavljeno pletivo (flis) .....	12
5.3	Pomoćni materijal – vatelin.....	12
5.4	Ugradbeni materijali .....	12
6.	KVALITETA UGRAĐENIH MATERIJALA .....	14
7.	OZNAČIVANJE.....	14
7.1	Izgled i sadržaj etikete.....	14
7.2	Izgled etikete logo .....	15
8.	PAKIRANJE I ISPORUKA.....	15
9.	UVJETI KONTROLE.....	15

## 1. SVRHA DOKUMENTA

Svrha ovog dokumenta je definiranje artikla Radna jakna – vjetrovka 3/1 koja se sastoji od:

- ❖ **Vanjske jakne** i
- ❖ **Podjakne,**

a kombinira se u 3 odjevna predmeta:

1. Zimska jakna (nosi se: Vanjska jakna + Podjakna)
2. Jakna za prijelazno razdoblje (nosi se: Podjakna)
3. Ljetna jakna (nosi se: Vanjska jakna)

kroz određivanje raspona veličina, odgovarajuće tehničke specifikacije materijala, definirane kvalitete izrade, označivanja, pakiranja, osiguranje kvalitete kontrolom ulaznih sirovina, kontrolom u tehnološkom procesu te u konačnici laboratorijska i vizualna kontrola prilikom ponude uzoraka i isporuke proizvoda.

Naručitelj će odabranom ponuditelju specificirati količine i veličinske brojeve za Vanjske jakne i Podjakne.

*Radne jakne –vjetrovke 3/1 prema ovom test Propisniku biti će dostavljene određenim djelatnicima sa obavezom probnog nošenja i iskazivanja svojih zapažanja i zadovoljstva nošenja u predviđenim radnim uvjetima.*

*Ako iste zadovolje probu nošenja izradit će se temeljem ovog test Propisnika - Propisnik.*

## 2. UVJETI KVALITETE

Proizvod mora zadovoljiti zahtjeve propisane u ovom Propisniku.

### 2.1 SUKLADNOST KVALITETE SA ZAHTJEVIMA PROPISNIKA

Ponuditelj je dužan prilikom dostave ponude za javnu nabavu dostaviti naručitelju dokaz kvalitete ponuđenog uzorka proizvoda koji se sastoji od:

- **Ispitnog izvještaja** izdanog od akreditiranog laboratorija prema HRN EN ISO/IEC 17025:2007 kojim se potvrđuje sukladnost svojstava materijala,
- **Potvrde o sukladnosti tipa proizvoda**, iz koje je razvidno da je pregledani tip proizvoda sukladan sa zahtjevima ovog Propisnika (izgled, izrada-opis, utvrđivanje dimenzija uzorka prema ponuđenom razmjerniku i označivanje) a ista je izdana od laboratorija koji je izdao Ispitni izvještaj.

### 2.2 OSNOVNI ZAHTJEVI ZA RADNU ODJEĆU

- **Neškodljivost**

Radna odjeća ne smije nepovoljno utjecati na zdravlje korisnika. Treba biti izrađena od materijala koji su dokazano kemijski prihvatljivi, ne smiju za vrijeme upotrebe propuštati ili razgrađivanjem propuštati supstance za koje je poznato da su otrovne, karcinogene, mutagene, alergene, reproduktivno toksične ili na drugi način štetne.

- **Dizajn i udobnost**

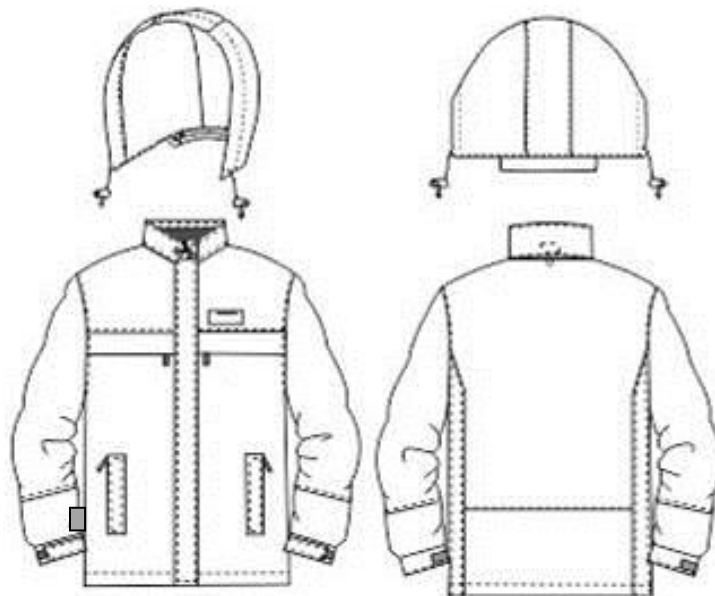
Radna jakna – vjetrovka 3/1 treba biti dizajnirana i izrađena tako da, veličinom i oblikom što bolje prati dimenzije i oblik tijela korisnika.

Ista mora osigurati i udobnost da prilikom očekivanih kretnji korisnika u poslu, niti jedan dio tijela nije nepokriven (npr. prilikom podizanja ruku, jakna se ne smije dizati iznad struka) te da postoji odgovarajuće preklapanje dijelova odjeće.

### 3. PROIZVOD

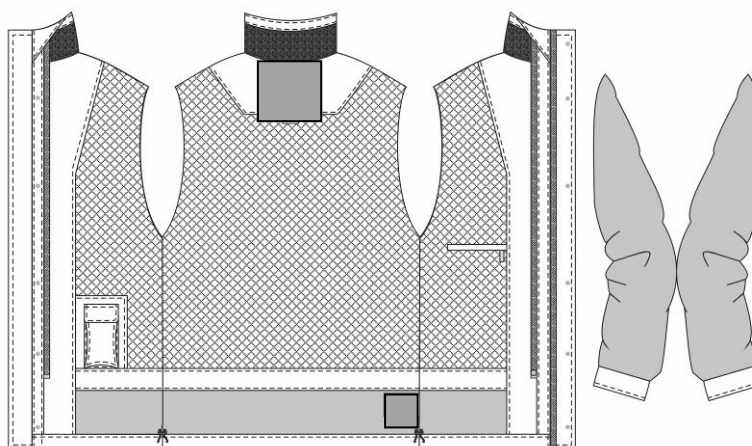
#### 3.1 INFORMATIVNA SKICA

Izgled Vanjske jakne: lice



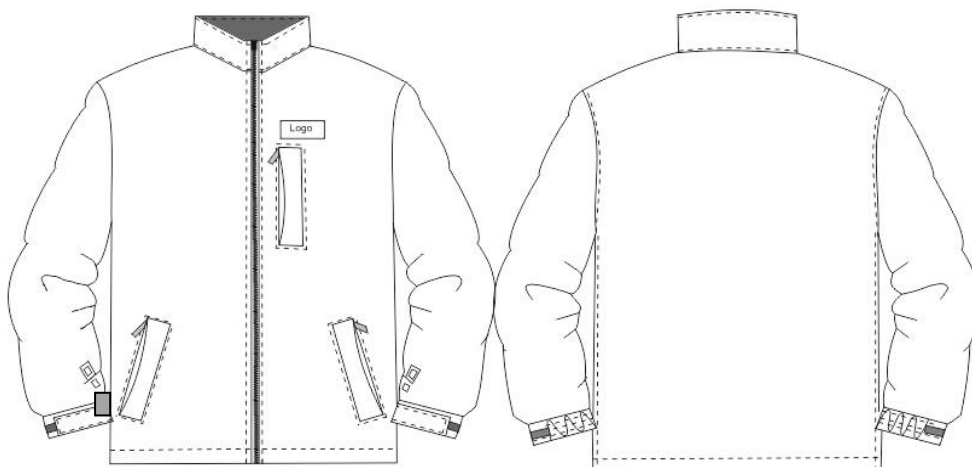
■ Ušivna etiketa – logo (7.2.)

Izgled Vanjske jakne: naličje



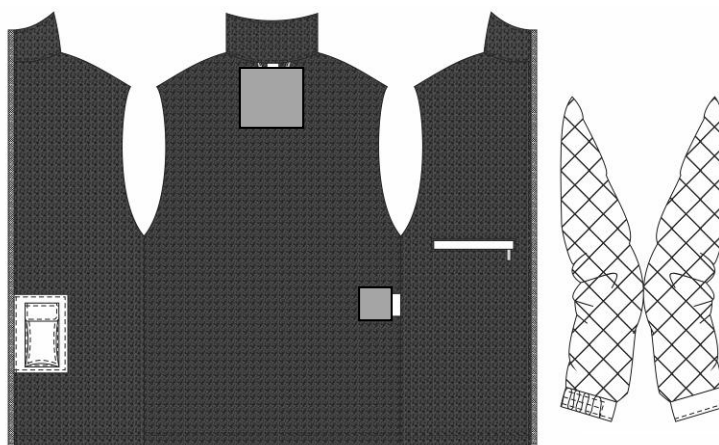
prišivena etiketa (u vratnom izrezu s oznakom veličine)  
našivena etiketa (u bočnom šavu unutar jakne s oznakom iz 7.1.)

**Izgled Podjakne: lice**



■ Ušivna etiketa – logo (7.2.)

**Izgled Podjakne: naličje**



prišivena etiketa (u vratnom izrezu s oznakom veličine)  
našivena etiketa (u bočnom šavu s oznakom iz 7.1.)

## 3.2 OPIS PROIZVODA

### 3.2.1 Vanjska jakna (muška: 10990 / ženska: 10991)

Lice Vanjske jakne je u cijelosti izrađeno od osnovne tkanine:

- Dvoslojni laminat, PES sa PTFE membranom, platno vez

Naličje (podstava) Vanjske jakne je izrađeno od:

- Poliesterskog pletiva – mrežice na dijelu prednjice i leđa i
- Viskozne tkanine - podstava rukava i donji dio prednjice i leđa.

**Razlika u krojnoj konstrukciji kod muške i ženske Vanjske jakne je u smjeru kopčanja (lijevo postavljeni utisni gumbi za žensku odnosno desno postavljeni za mušku jaknu).**

- Ravnog kroja, dužine 88 cm za veličinu L/52.
- Leđa su rezana vodoravno u visini bokova.
- Zatvara se spiralnim patent zatvaračem s dva metalna ključa u oba smjera.  
Zatvarač je odignut od ruba do vrha ovratnika te prekriven kant lajsnom koja se kopča sa 6 skrivenih utisnutih gumba (drukeri).
- Unutarnji dio Vanjske jakne u gornjem dijelu je podstavljen pletenom poliesterskom mrežicom i u donjem dijelu viskoznom tkaninom, a spoj dvije vrste podstave je prekriven našivenom trakom širine 3 ( $\pm 0,5$ ) cm od osnove tkanine.
- Ovratnik je stojeći, visine 9 ( $\pm 0,5$ ) cm, tkz. ruskog kroja.  
Unutarnji dio ovratnika je u cijelosti izrađen od osnovne tkanine.  
Na krajevima ovratnika su postavljeni štitnici u obliku trokuta od osnovne tkanine koji služe kao zaštita od patent zatvarača.
- Kapuljača je izrađena od osnovne, a podstavljena je viskoznom tkaninom.
- Na vanjskom dijelu ovratnika našiven je spremnik kapuljače koji se zatvara našivenim čičkom.
- Kapuljača je na skidanje, ukopčava se u ovratnik djeljivim patent zatvaračem dužine 25 ( $\pm 0,5$ ) cm.
- Na donjem dijelu našivena je lajsna koja pokriva zatvarač.
- U rubni šav kapuljače uvučena je gumena uzica s plastičnim završecima i stoperima za regulaciju širine opsega.
- Na gornjem prednjem dijelu Vanjske jakne, ispod satle širine 4 ( $\pm 0,3$ ) cm ušivena su dva džepa.
- Zatvaraju se spiralnim patent zatvaračem s potezačem, duljine 16 ( $\pm 0,5$ ) cm.
- Na donjem dijelu prednjice ušivena su dva okomito rezana džepa duljine 19 ( $\pm 0,5$ ) cm koji se zatvaraju spiralnim patent zatvaračem s potezačem, a prekriveni su lajsnom širine 5 ( $\pm 0,3$ ) cm.

- Na naličju, na poliesterskoj mrežici, na desnoj strani našiven je džep za mobilni uređaj izrađen od osnovne tkanine, dimenzije: visine 16 i širine 8 ( $\pm 0,5$ ) cm sa obostranom harmonikom 1+1 ( $\pm 0,3$ ) cm a zatvara se trakom s našivenim čičkom.
- Na naličju, na poliesterskoj mrežici, na lijevoj strani u visini grudi, ušiveni je urezani džep duljine 16 ( $\pm 0,5$ ) cm koji se zatvara spiralnim patent zatvaračem.
- Na naličju, na lijevoj strani u visini grudi ušiveni je urezani džep duljine 16 ( $\pm 0,5$ ) cm koji se zatvara spiralnim patent zatvaračem.
- Rukavi su krojeni iz jednog dijela po dužini.
- Po opsegu su rezani na dva dijela (reznica linija kroja rukava je približno na visini rezanja leđa).
- Na dnu opsega rukava našivena je orukvica s trakom za regulaciju širine pomoću čičak trake.
- Rukavi su podstavljeni viskoznom podstavom.
- Na podstavi rukava što bliže orukvici našivene su omče od gumene uzice na koje se prikopčavaju rukavi Podjakne.
- U porubu Vanjske jakne (po opsegu) provučena je gumena uzica kroz dva metalna prstena u bočnim dijelovima.
- Zatezanje gumene uzice regulira se plastičnim stoperima.
- Produžeci gumene uzice kroz stopere pridržavaju se omčama izrađenim od iste gumene uzice koje su ušivene na podstavi s obje strane bočnih šavova.
- U lajsne donjih džepova i kant lajsnu na prednjici umetnuti je pomoćni materijal – vatelin.
- Ramena s unutarnje strane pojačana jastučićima.
- Svi šavovi osnovne tkanine zavareni su vodonepropusnom trakom.
- Na lijevoj prednjici 1 ( $\pm 0,3$ ) cm iznad satle postavlja se logotip u termo tisku; srebrni, reflektirajući, visoke vidljivosti.  
Pozicija: visina - 10 mm iznad satle, pozicija širine ovisno o veličini.  
visina 20 mm , širina 82 mm ili  
visina 16 mm, širina 63 mm



82x20 mm

2 cm



1,6 cm

63x16 mm

### 3.2.2 Podjakna (muška:10992/ ženska:10993 )

**Podjakna je izrađena na način da se može nositi kao zaseban odjevni predmet i zajedno kao jedan odjevni predmet s Vanjskom jaknom.**



Lice Podjakne je u cijelosti izrađeno od osnovne tkanine:

- dvoslojni laminat, PES sa PTFE membranom, platno vez.

Naličje Podjakne je izrađeno od:

- poliesterskog čupavljelog pletiva (flisa) u prednjici i leđima te unutarnjem dijelu ovratnika i
- viskozne tkanine podstavljene vatelinom - netkanim tekstilom u rukavima.

**Razlika u krojnoj konstrukciji kod muške i ženske Podjakne je u smjeru kopčanja (lijevo postavljene utisni gumbi za žensku odnosno desno postavljene za mušku jaknu).**

- Ravnog je kroja.
- Duljina: kraća od Vanjske jakne za 10 ( $\pm 1$ ) cm.
- Zatvara se spiralnim patent zatvaračem dužine ovisne o veličini do vrha ovratnika s metalnim dvostranim ključem.
- Ovratnik stojeći visine 8 ( $\pm 0,5$ ) cm, tkz. ruskog kroja.
- S lica izrađen od osnovne tkanine a s naličja od flisa.
- Na gornjem lijevom dijelu prednjice ušiveni je okomiti džep s lajsnom duljine 17 ( $\pm 1$ ) cm i širine 2 ( $\pm 0,3$ ) cm koji se zatvara spiralnim patent zatvaračem.
- Na donjem dijelu ušivena su dva koso urezana džepa duljine 19 ( $\pm 1$ ) cm koji se zatvaraju spiralnim patent zatvaračem, a prekriveni su lajsnom širine 2 ( $\pm 0,3$ ) cm.
- U unutarnjem dijelu, na lijevoj prednjici, u visini prsa ušiveni je džep duljine 16 ( $\pm 1$ ) cm, a zatvara se spiralnim patent zatvaračem.
- U unutarnjem dijelu, na desnoj prednjici u donjem dijelu, našiveni je džep za mobilni uređaj izrađen od osnovne tkanine, visine 16 i širine 8 ( $\pm 0,5$ ) cm, sa obostranom harmonikom 1+1 ( $\pm 0,5$ ) cm, koji se zatvara trakom s našivenim čičkom.
- Rukavi su krojeni iz jednog dijela.
- Rukavi su podstavljeni viskoznom podstavom sa vatelinom.
- Na duljini rukava orukvica koja u stražnjem dijelu ima umetnutu gumenu traku dva puta prošivenu s vanjske strane, s prednje strane našivena traka za regulaciju s čičak trakom.
- U orukvice je umetnut pomoćni materijal - vatelin.
- Na lijevoj prednjici u visini prsa približno 1 ( $\pm 0,5$ ) cm iznad lajsne okomitog džepa i paralelno s dužom stranom preklopne lajsne džepa, postavlja se logotip u termo tisku, srebrni-reflektirajući, visoke vidljivosti  
visina 20 mm , širina 82 mm ili  
visine 16 mm, širine 63 mm





2 cm



1,6 cm

82x20 mm

63x16 mm

- Spajanje Podjakne sa Vanjskom jaknom:  
Podjakna se ukopčava spiralnim patent zatvaračem s metalnim dvostranim ključem na prednjice Vanjske jakne, a patent zatvarači završavaju u ovratniku prekriveni trokutom od osnovne tkanine.  
Iznad šava rukava - orukvice je uska traka s čičkom na koju se ukopčava rukav Vanjske jakne.  
U leđnom šavu (oplećnica) u visini ramena je uska traka s čičkom na koju se kači i učvršćuju leđa Vanjske jakne.

#### 4. RAZMJERNIK VELIČINA

Proizvod se izrađuje u stasu/ uzrastu/ veličinama sukladno niže navedenom, a prema ponuđenom razmjerniku ponuditelja. Sukladno razmjerniku veličina određuju se duljine patent zatvarača i dimenzije džepova.

Nakon isprobavanja veličina Naručitelj odobrava ili predlaže izmjene u razmjerniku.

Za radnike kojima ne odgovara niti jedan veličinski broj, isporučitelj je obavezan uzeti mjeru i izraditi proizvod prema antropometrijskim mjerama korisnika.

Konstrukcija odjevnog predmeta mora maksimalno zadovoljiti radno kretanje bez osjećaja stiješnjenosti.

Normalni stas: MUŠKO

Niski uzrast: od S/22 do 3XL/32

Srednji uzrast: od S/44 do 3XL/64

Visoki uzrast: od S/88 do 3XL/128

Normalni stas: ŽENSKO

Niski uzrast: od S/17 do 3XL/27

Srednji uzrast: od S/34 do 3XL/54

Visoki uzrast: od S/68 do 3XL/108

Dozvoljeno odstupanje od navedenih mjera u razmjerniku iznosi:


za mjere do 50 cm: ± 1 cm

za mjere iznad 50 cm: ± 1,5 cm

#### 5. SVOJSTVA MATERIJALA

##### 5.1 Osnovni materijal: lice Vanjske jakne i lice Podjakne: dvoslojni laminat

RB	SVOJSTVO	METODA ISPITIVANJA	ZAHTJEV	DOZVOLJENO ODSTUPANJE
1	Sirovinski sastav: % <ul style="list-style-type: none"> <li>Lice: platno vez</li> <li>Naličje: membrana</li> </ul>	HRI CEN ISO /TR 11827 ili jednakovrijedno	Lice: 100% PES Naličje: 100% PES ili PU ili PTFE	/

2	Određivanja ukupne površinske mase, (površinske mase nasloja i površinske mase podloge) (g/m <sup>2</sup> )	HRN EN ISO 2286-2 ili jednakovrijedno	180	±5 %
3	Određivanje vlačne čvrstoće i produljenja pri prekidu (N)	HRN EN ISO 1421	Osnova: ≥ 900 Potka: ≥ 800	
4	Određivanje otpornosti na daljnje trganje (N)	HRN EN ISO 4674-1, metoda A	Osnova: ≥ 40 N Potka: ≥ 45 N	
5	Otpornost na habanje po Martindaleu (do pojave rupe)	HRN EN ISO 12947-2 (9 kPa)	≥ 50 000	
6.	Sklonost površinskom stvaranju dlačica i pilingu na plošnom tekstilu-preinačena metoda po Martindaleu	HRN EN ISO 12945-2 (3 kPa, 7000 ciklusa)	≥ 4-5	
7	pH vodenog ekstrakta	HRN EN ISO 3071	3,5 < pH < 9,5	
8	Dokazivanje upotrebe određenih azo bojila koja su dostupna s ekstrakcijom vlakana i bez nje	HRN EN 14362-1	Ne smiju biti detektirana	-
9	Promjena dimenzija, nakon 5 pranja na 40°C	HRN EN ISO 3759 HRN EN ISO 5077 HRN EN ISO 6330 4N, postupak sušenja F	± 3% po dužini i širini	max.
10	Otpornost na prodiranje vode - ispitivanje s hidrostatskim tlakom (bar) <ul style="list-style-type: none"> <li>Početno</li> <li>Nakon 5 pranja</li> <li>Nakon 5 pranja - šavovi</li> </ul>	HRN EN 20811 (Brzina 60 cm H <sub>2</sub> O/min ispod uzorka, lice, temperatura vode: 20°C)	≥ 0,2 bara ≥ 0,2 bara ≥ 0,2 bara	
11	Otpornost na površinsko vlaženje – ispitivanje raspršivanjem (ocjena) <ul style="list-style-type: none"> <li>Početno</li> <li>Nakon 5 pranja</li> </ul>	HRN EN ISO 4920 ----- HRN EN ISO 6330 4N, sušenje F	ocjena: ISO 5 ocjena: ≥ ISO 4	
12	Nepropusnost na ulje – ispitivanje na otpornosti na ugljikovodike (ocjena) <ul style="list-style-type: none"> <li>Početno</li> <li>Nakon 5 pranja</li> </ul>	HRN EN ISO 14419 ----- (HRN EN ISO 6330 4N, sušenje F)	≥ 5 ≥ 4,5	
13	Mjerenje propusnosti vodene pare u stacionarnom stanju (ispitivanje s vlažnom vrućom pločom) (Ret)	HRN EN ISO 11092	≤ 8 m <sup>2</sup> Pa/W	
14	Postojanost obojenja: Znoj alkalni: Znoj kiseli: Suho-mokro trljanje: duž./šir. Glačanje pri 110° C (suho)  Kemijskoišćenje (tetrakloretilen): Pranje pri 40°C: Svjetlo:	HRN EN ISO 105-E04 HRN EN ISO 105-E04  HRN EN ISO 105-X12 HRN EN ISO 105-X11  HRN EN ISO 105-D01 HRN EN ISO 105-C06 HRN EN ISO 105 -B02	4/4/4 4/4/4 4/4 Odmah:4, nakon 4h: 5 4/4/4 4/4/4 5	min
15	Otpornost na delaminaciju nakon 20 kućnih pranja	HRN EN ISO 6330 4N, sušenje F	Nema pojave delaminacije, lomljenja ili mjehurića većih od 3 mm	/
16	Postupak njege	HRN EN ISO 3758		

### 5.1.1 Spektralne karakteristike osnovni materijal: dvoslojni laminat

KOORDINATE BOJA D <sub>65</sub>			
Boja – tamno plava	L*	a*	b*
Zahtjev	18.32	1.10	-3.68
Dozvoljeno odstupanje	dE* ≤ 2,0		

## 5.2 Podstava

### 5.2.1 Podstava za Vanjsku jaknu (donji dio leđa, rukavi)

RB	SVOJSTVO	METODA ISPITIVANJA	ZAHTJEV	DOZVOLJENO ODSUPANJE
1	Sirovinski sastav: %	HRI CEN ISO /TR 11827 ili jednakovrijedno	100 % viskoza	/
2	Određivanje mase po jedinici površine na malim uzorcima (g/m <sup>2</sup> )	HRN EN 12127 ili jednakovrijedno	75	±5 %
3	Određivanje prekidne sile i istezanja metodom trake (N)	HRN EN ISO 13934-1	osnova ≥ 400 potka ≥ 300	
4	Promjena dimenzija, (nakon 5 pranja) na 40°C	HRN EN ISO 3759 HRN EN ISO 5077 HRN EN ISO 6330 4N, postupak sušenja F	± 3% po dužini i širini	max.


### 5.2.2 Podstava za Vanjsku jaknu: mrežasto pletivo tamno plave ili crne boje (gornji dio na leđima i prednjicama)

RB	SVOJSTVO	METODA ISPITIVANJA	ZAHTJEV	DOZVOLJENO ODSUPANJE
1	Sirovinski sastav (%):	HRI CEN ISO /TR 11827 Ili jednakovrijedno	100 % PES	/

### 5.2.3 Podstava za Podjaknu - čupavljeno pletivo

Kompozicija pletiva - dva jednostrana pletiva slijepljena, te je lice i naličje čupavljeno (flis)

RB	SVOJSTVO	METODA ISPITIVANJA	ZAHTJEV	DOZVOLJENO ODSUPANJE
1	Sirovinski sastav(%):	HRI CEN ISO/TR 11827 Ili jednakovrijedno	100 % PES	/
2	Određivanja ukupne površinske mase, (površinske mase nasloja i površinske mase podloge) (g/m <sup>2</sup> )	HRN EN ISO 2286-2 Ili jednakovrijedno	280	±5 %
3	Sklonost površinskom stvaranju dlačica i pilingu na plošnom tekstilu-preinačena metoda po Martindaleu (pritisak 3 kPa)	HRN EN ISO 12945-2 (7.000 ciklusa)	≥ 3	

4	Mjerenje propusnosti vodene pare u stacionarnom stanju (ispitivanje s vlažnom vrućom pločom) (Ret)	HRN EN ISO 11092	$\leq 8,0 \text{ m}^2 \text{ Pa/W}$	
5	Toplinska otpornost (Rct)		$\geq 0,030 \text{ m}^2 \text{ K/W}$	
6	pH vrijednost	HRN EN ISO 3071	$3,5 \leq \text{pH} \leq 9$	/
7	Promjena dimenzija, nakon 5 pranja na 40°C	HRN EN ISO 3759 HRN EN ISO 5077 HRN EN ISO 6330 4N, postupak sušenja F	$\pm 3\%$ po dužini i širini	max.
8	Postojanost obojenja: Znoj alkalni: Znoj kiseli: Trljanje: suho/mokro Glačanje pri 110 °C (suho) Kemijsko čišćenje (tetrakloretilen) Pranje pri 40°C:	HRN EN ISO 105-E04 HRN EN ISO 105-E04 HRN EN ISO 105-X12 HRN EN ISO 105-X11 HRN EN ISO 105-D01 HRN EN ISO 105-C06	4/4/4 4/4/4 4/4 Odmah: 4, nakon 4h: 5 4/4/4 4/4/4	min
9	Postupak njege	HRN EN ISO 3758		

#### 5.2.4 Spektralne karakteristike za podstavu podjake - čupavljeno pletivo (flis)

Koordinate boja D <sub>65</sub>			
Boja – tamno plava	L*	a*	b*
Zahtjev	15.56	1.60	-9.55
Dozvoljeno odstupanje	$dE^* \leq 2,0$		

#### 5.3 Pomoćni materijal – vatin

RB	SVOJSTVO	METODA ISPITIVANJA	ZAHTJEV	DOZVOLJENO ODSUPANJE
1	Sirovinski sastav: %	HRI CEN ISO /TR 11827 ili jednakovrijedno	100% PES - vata	/
2	Određivanje mase po jedinici površine na malim uzorcima (g/m <sup>2</sup> )	HRN EN 12127 ili jednakovrijedno	$\geq 80$	

#### 5.4 Ugradbeni materijali

RB	SVOJSTVO	METODA ISPITIVANJA	ZAHTJEV
1	<b>KONAC ZA ŠIVANJE, OBAMITANJE I OBRADU ZAPORA</b> Tamno plave boje, u tonu boje tkanine		
	Sirovinski sastav (%)	HRI CEN ISO /TR 11827 ili jednakovrijedno	100% PES
2	<b>UTISNI GUMB - ZA KOPČANJE OVRATNIKA</b> Tamno plave boje, u tonu boje tkanine		
	Promjer		12 mm $\pm$ 1 mm

3	<b>ČIČAK TRAKA</b>		
	Crne boje ili u boji tkanine		
	Širina		20 mm ( ± 0,5 mm)
4	Sirovinski sastav (%)	HRI CEN ISO /TR 11827 Ili jednakovrijedno	100% PA
	<b>ZATVARAČI</b>		tamno plave boje, u tonu boje tkanine
	Sila razdvajanja zubaca	DIN 3419-1	≥400 N
	<b>ZATVARAČ ZA VANJSKU JAKNU s dva metalna potezača</b>		
	Duljina	75 cm za veličinu L52 ( ± 1 mm)	
	Širina trake	16 mm ( ± 1 mm)	
	Sirovinski sastav trake (%)	HRI CEN ISO /TR 11827 Ili jednakovrijedno	100% PES
	Širina zubaca	6,5 mm ( ± 0.5 mm)	
	Sirovinski sastav zubaca	HRI CEN ISO /TR 11827 Ili jednakovrijedno	100% PES
	<b>ZATVARAČ ZA KAPULJACU spiralni s jednim ključem, djeljivi</b>		
	Duljina	25 cm za veličinu L52 ( ± 1 mm)	
	Širina zubaca	6 mm ( ± 0.5 mm)	
	<b>ZATVARAČI ZA DŽEPOVE spiralni s jednim ključem, nedjeljivi</b>		
	Duljina	duljina ovisno o dimenziji džepa	
	Širina zubaca	4 mm ( ± 0,5 mm)	
5	<b>ELASTIČNA TRAKA SA STOPEROM</b>		
	Promjer	2,5 mm ( ± 0,5 mm)	
6	<b>METALNE ALKICE</b>		


## 6. KVALITETA UGRAĐENIH MATERIJALA

Materijali koji se pri izradi proizvoda koriste moraju bez štetnih posljedica podnositi propisane uvjete održavanja.

Na materijalu - osnovna tkanina koja je izrađena postupkom laminiranja ne smije tijekom održavanja u definiranom roku trajanja (5 godina) doći do pojave razdvajanja dva sloja odnosno do pojave mjehurića ispod tkanine - delaminacije.

Šavovi moraju biti uredni, osigurani od osipanja, ravni te na krajevima učvršćeni. Konac za šivanje mora biti kompatibilan materijalu i nakon održavanja ne smije dolaziti do nabiranja šava.

Na dvoslojnom laminatu svi šavovi su zavareni vodonepropusnom trakom i ne smiju propuštati kapljice vode.

Termo tisak logotipa  (srebrni-reflektirajući) mora biti postojan pri nošenju i nakon višestrukih propisanih načina održavanja te zadovoljiti period nošenja (5 godina).

## 7. OZNAČIVANJE

Etikete (prišivene i našivene) moraju biti:

- vidljive i lako dostupne,
- neodvojive od artikla na jednostavan način (trganjem),
- otporne na pranje, glačanje i kemijsko čišćenje unutar roka trajanja proizvoda.

Na svakom odjevnom predmetu potrebno je postaviti dvije etikete:

- ispod vratnog izreza na naličju (oznaka veličine npr. L/52)
- u lijevom bočnom šavu na naličju (oznake u 7.1.)
- u desnom bočnom šavu na licu u visini boka (logo, 7.2.)

### 7.1 Izgled i sadržaj etikete

Obavezni podaci na etiketi (7.1) u bočnom šavu :

- naziv isporučitelja
- šifra i naziv artikla
- sirovinski sastav
- veličina
- simboli održavanja-njege
- standardni piktogram označivanja veličine (silueta)
- oznaka CE (kojom se potvrđuje sukladnost proizvoda s Direktivom 89/686/EEZ, odnosno Uredbom EU 2016/425)
- godina i mjesec proizvodnje
- ime i prezime za artikl izrađen po antropometrijskim mjerama

Naziv isporučitelja
Šifra artikla
Naziv artikla
Sirovinski sastav
Oznake njege

Serijski broj
Ime _____
Prezime _____
Mjesec / godina proizvodnje

## 7.2 Izgled etikete logo

Tkana *jacquard* tehnikom ušivna etiketa izrađena je 4 boje.

Dimenzije: širina 33 mm i visina 40 mm, a nakon ušivanja visina 11 mm.

Presavinuta *jacquard* etiketa pozicionira se u lijevom bočnom šavu Vanjske i Podjakne u visini bokova.



## 8. PAKIRANJE I ISPORUKA

Proizvod mora biti pakiran na način da bude zaštićen od izravnog utjecaja prašine i vlage te mehaničkih oštećenja prilikom transporta i skladištenja.

Svaki odjevni predmet je na vješalici zaštićen PVC vrećom s oznakom :

- šifra artikla
- veličina
- naziv isporučitelja
- godina proizvodnje

ili

na ambalaži (kutiji) proizvoda nalazi se etiketa s oznakom

- šifra artikla
- veličina
- broj komada u kutiji
- naziv isporučitelja
- godina proizvodnje

(Broj komada u kutiji je slobodni izbor isporučitelja. Uvjet je da kutija bude veličine koja omogućuje lagano i jednostavno manipuliranje i te manualni prijenos u skladištu.)

Način isporuke:

- na vješalicama ili
- odloženo više komada u kartonsku kutiju (dogovor naručitelja i isporučitelja), svaki odjevni predmet mora biti pakiran u PVC vrećici

Ako se odjevni predmet isporučuje prema izmjerama korisnika pakira se zasebno i tada je potrebno na ambalaži navest ime i prezime korisnika.

## 9. UVJETI KONTROLE

- Naručitelj prema osobnoj procjeni može bez najave u toku proizvodnje kod odabranog isporučitelja izuzeti uzorak svih ili pojedinih materijala ili gotovih proizvoda, odnosno nakon izvršene isporuke u skladište izuzeti uzorak gotovog proizvoda u svrhu laboratorijskog ispitivanja i usporedbe s ovim Propisnikom.



- Naručitelj može prije isporuke, uz najavu na temelju obavijesti isporučitelja o spremnosti robe za isporuku izuzeti uzorak svih ili pojedinih artikala gotovih proizvoda u svrhu laboratorijskog ispitivanja i usporedbe s ovim Propisnikom.
- Laboratorijsko ispitivanje u akreditiranim laboratorijima obavlja se o trošku isporučitelja.
- Kopiju dobivenog laboratorijskog nalaza naručitelj će dostaviti isporučitelju.
- Isporučitelj je dužan (ako se izuzimaju uzorci proizvoda na skladištu) nakon zaprimljenog laboratorijskog nalaza dostaviti naručitelju istu količinu proizvoda u istim veličinskim brojevima kao zamjenu za proizvode koji su korišteni u laboratorijskim ispitivanjima bez dodatnih troškova za naručitelja.
- Naručitelj će preuzeti robu po ugovorenoj cijeni samo ako je u skladu s propisanim elementima u ovom Propisniku.